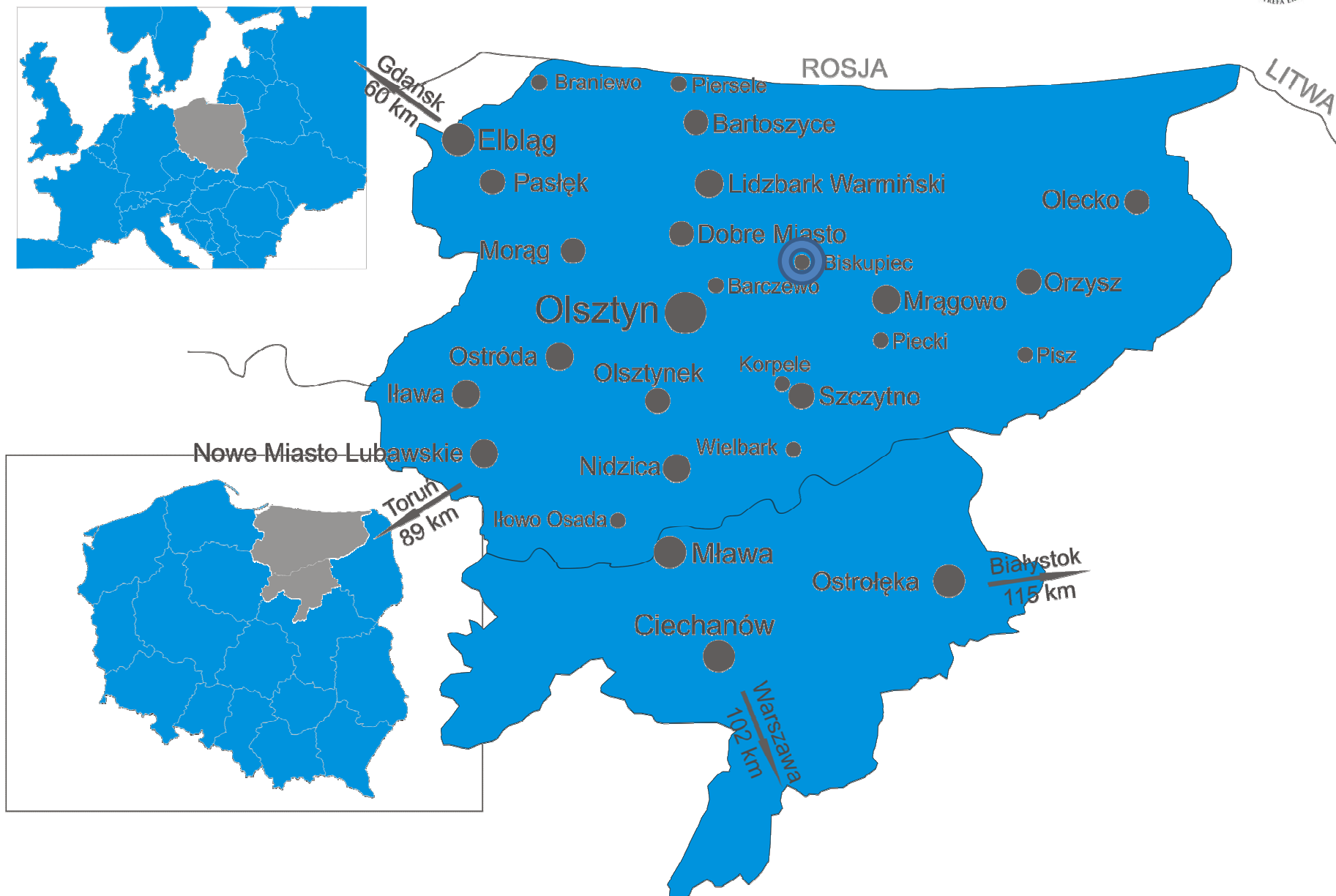




Podstrefa Biskupiec (wkrótce w ofercie)



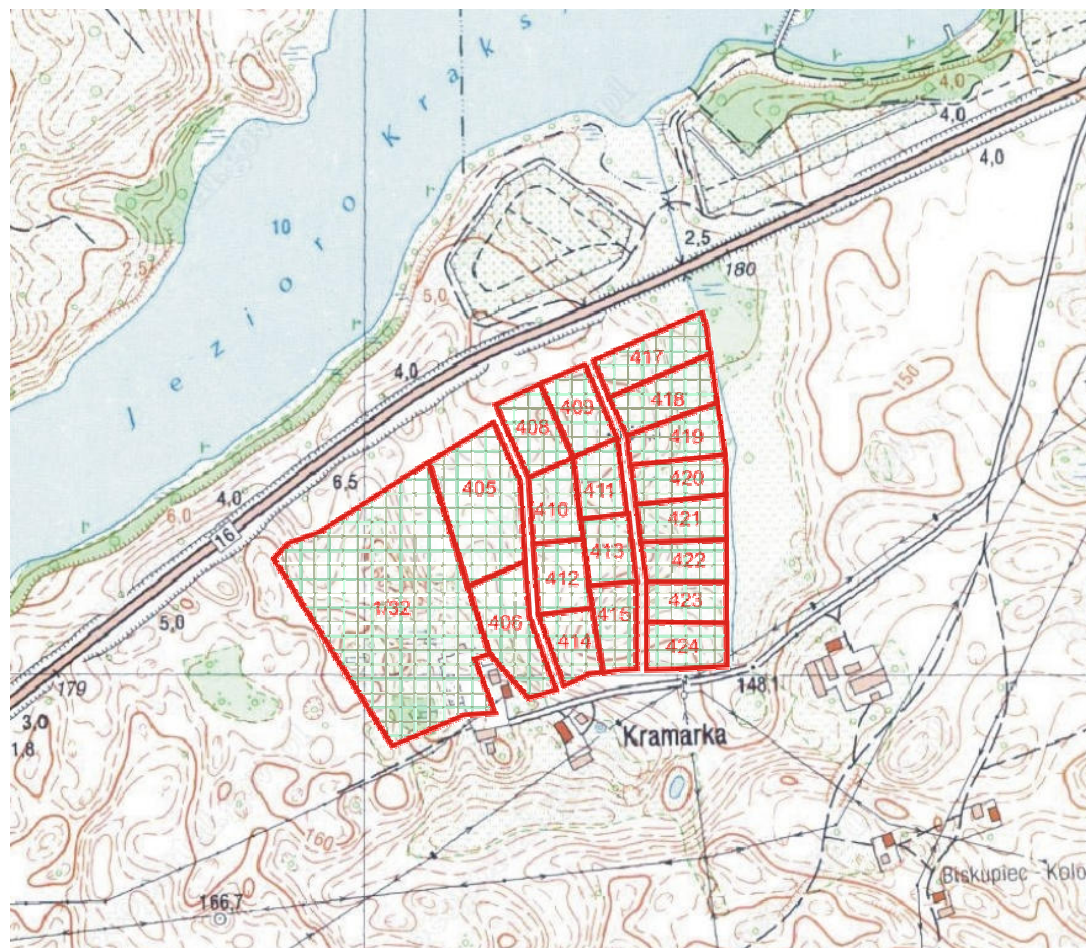
Lokalizacja





Podstrefa Biskupiec (17,3 ha) – wkrótce w ofercie

| Działka nr | Powierzchnia (ha): |
|------------|--------------------|
| 16/32 | 5,5 |
| 405 | 1,6 |
| 406 | 0,9 |
| 408 | |
| 409 | 0,6 |
| 410 | 0,6 |
| 411 | 0,6 |
| 412 | 0,5 |
| 413 | 0,6 |
| 414 | 0,5 |
| 415 | 0,5 |
| 417 | 0,6 |
| 418 | 0,7 |
| 419 | 0,7 |
| 420 | 0,6 |
| 421 | 0,6 |
| 422 | 0,6 |
| 423 | 0,5 |
| 424 | 0,5 |
| | 0,6 |

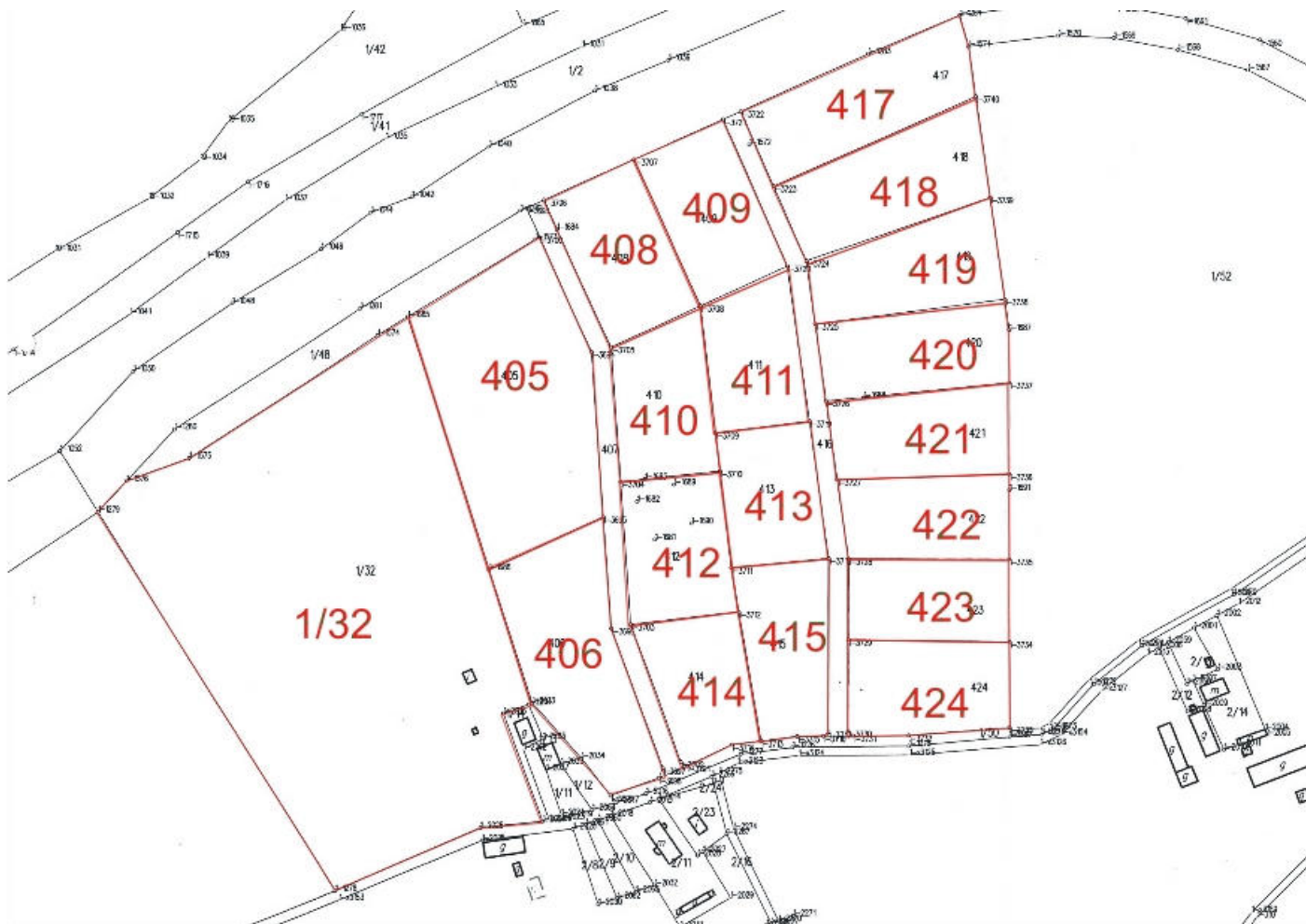


Podstrefa Biskupiec (17,3 ha) – wkrótce w ofercie

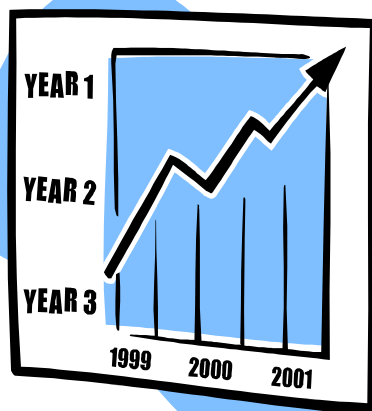




Podstrefa Biskupiec (17,3 ha) – wkrótce w ofercie

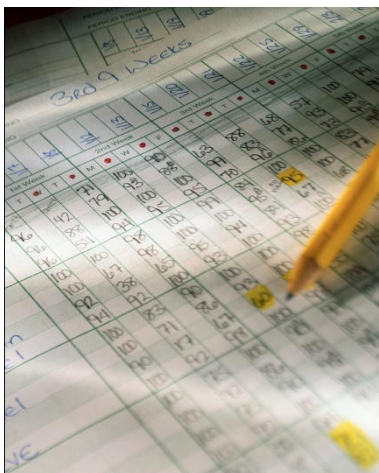


Dlaczego warto tu inwestować?



- Dogodne położenie gminy na skrzyżowaniu dróg tranzytowych oraz ważnych szlaków komunikacyjnych
- Duże zasoby ludzkie, pracownicy dobrze wykwalifikowani
- Pełne wyposażenie miasta w podstawowe elementy infrastruktury, niezbędne do wszelkich inwestycji
- Przychylne nastawienie władz lokalnych wobec inwestorów - fachowa obsługa inwestorów i pomoc w czasie realizacji inwestycji

Dane statystyczne



- Przeciętne wynagrodzenie 2 761,13 zł brutto;
- Stawka podatku od nieruchomości 0,58 zł /m²;
- Gaz 1,73 zł/m³ brutto;
- Energia elektryczna od 0,55 zł/kWh;
- Woda 2,29 zł/m³ netto;
- Kanalizacja 3,71 zł/m³ netto;

Źródło: www.gus.gov.pl, www.biskupiec.pl



ZAPRASZAMY DO WSPÓŁPRACY!

Eliza Nel Jurkianiec

jurkianiec@wmsse.com.pl

tel. 89 535 02 41

Krzysztof Gąsior

gasior@wmsse.com.pl

tel. 89 535 02 41

Kamil Kozłowski

wiceburmistrz@ratusz.biskupiec.pl

tel. 89 715 01 10